

いつもありがとうございます。

W36 青果発注書をお送り致しました。

御注文のほど、何卒よろしくお願い申し上げます。

・北海道産 無限樹 特別栽培 栗南瓜 恋するマロン 遂に登場



この南瓜が始まると、夏が終わり秋になると、いつも感じます。

今シーズンの最初の荷が先週土曜日に 940 箱入荷しました。

ところが、940 箱中 124 箱が 3 玉サイズです。

昨年、あまり玉伸びがしなかったので、今シーズンは元肥に豚ふん堆肥を入れるなど、地力アップに配慮したり、定植後の散水に力を入れたそうです。

南瓜は、水を好むというより、嫌う作物です。

つまり、乾燥状態の玉が実が充実します。

しかしながら、今シーズンは根張りを良くするために、

定植後の未だ根が十分に機能しない間の世話焼きとして、

散水をトラクターでした、とのことでした。

こうして、世話を焼いて遣れば応える南瓜のも頼もしいですね。

無限樹さんの南瓜が群を抜いて美味しいというのは、こういう栽培期間中の細やかな配慮だけではなく、何より、収穫適期にあります。

収穫のタイミングを誤ると栽培のすべての努力が水泡に帰します。

後は、収穫後の熟成です。

今年は、いつもより 1 週間スタートを送らせて、念入りに風乾させた物を出荷できます。

また、勘のいいバイヤーさんは、冒頭の3玉箱が多いという事は、4玉3玉は、ひと箱10kg以上入っているとお気づきと思います。通常JRコンテナは5トンなので、500箱積みめます。だけど、何故940箱、つまり1コンテナ470箱だと思われませんか？ひと箱に4玉～5玉箱は11～12kg入っているという事です。つまり、店着時点で1～2割儲かってしまうという事です。仮に12kg入っていれば、卸価格4200円を12kgで割ると、店舗納入価格は350円/kgになります。おまけに12kgの可能性が高い3玉は3600円の卸価格ですから、300円/kgと大変儲けて頂くチャンスになります。めざとく、商売してみてください。

・カボチャのスケジュールを

だんだんアルファードのカボチャの取り扱い期間が10ヶ月と、もう少しで通年に届きそうなので、スケジュールチェックを兼ねて報告です。

北海道産恋するマロン・・・8月中旬～10月下旬
北海道産こふき・・・10月下旬～11月下旬
北海道産ほろほろ・・・11月下旬～2月下旬

(宮古島産かぼちゃ)・・・5月上旬～
鹿児島産恋するマロン・・・6月上旬～6月下旬
宮崎県産恋するマロン・・・7月上旬～8月中旬

宮古島産が()になっているのは今年試験的に話があり、うまくいけば来年から宜しく願いますということになっています。いまだ未確定の部分が多いのでしっかりとした話になるのは来年からという感じです。

しかし、北海道産ほろほろは販売状況によっては2月以降もご案内にはなりますが
いつまでも日持ちする訳でもありませんので、あまりあてにはならないかもしれません。

・中国産松茸の現状報告です

信じられないほど高騰しているのが現状の中国がどういう状況下にあるのかを
インポーターの情報を抜粋して報告です。

環境

今年は、雲南省、四川省とも熱波が長期にわたり到来して、干ばつです

例年20度前後のところ、40度越えの日が続いています

今後も熱波はしばらく続く見込みです、雨も少ないです

松茸の生産

雲南省産・・・昨年25t、今年6.5tと大幅減。

この6.5tの大半は鮮度に問題があるため冷凍に回ります。

四川省産・・・昨年20t、今年日量1t。

四川省産は20日ごろから後半になり、『ひらき』が多くなるのですが

今シーズンは絶対量が少なく、入ってくる雰囲気がないです。

需要状況

中国・韓国がこれからお盆・9月10日のシュウセキに向けて需要が高まります。

日本も業務関係・ホテル・レストランで使い始めます。

例年は冷凍と生を併用していますが

今年は大不作の為、冷凍が入ってこないで生の松茸に需要が集中します。

以上の状況で、中国産の相場が異常なまでに高騰しています。

現状下がる見込みはほとんどないそうです。

カナダ産が出てくるのが例年29日頃から少しずつということなので、

そこまでは辛抱ということになりそうです。

・ペルー産ナチュラルヒーロー有機栽培バナナの価格改訂のお知らせ

4月の値上げラッシュの際はこちらの利益を圧迫することにはなりましたが我慢できる範囲だったのでなんとか耐えられました。

ただ、再び値上げの波がきてしまい、今回は耐えられませんでした。

9月1日以降に（w37より）値上げとなりますのでご了承をお願いします。

・新潟県産 のびのび飼育の有精卵 価格改定のお願い

Pastured vs Omega-3 vs Conventional Eggs – What's The Difference?

By Kris Gunnars, BSc | January, 2016 | 200,677 views

I love eggs and eat 3-4 of them for breakfast, every single day.

I don't lose sleep over it, because research shows that they are [good for my health](#).

But depending on what the hens themselves ate, the nutritional value of the eggs can differ greatly.

The Different Types of Eggs Are a Confusing Mess



今週の発注書より『新潟県のはのび飼育の有精卵』ですが、
飼料価格の高騰等による価格変更をさせていただきます。

飼料価格の高騰等による経営への影響は過去に例を見ないようなものとなっており、
鶏卵生産におけるコストの大半を占める飼料価格は現在も上昇が続いております。

つきましては、コスト上昇分の価格改定を実施いたしたくお願いを申し上げます。

御理解を賜りたく平にお願いを申し上げます。(営業事務課：葛川みさ)

有精卵の普及率は概ね 1%だそうです。

99%は、左の英語表記で Conventional Eggs とされている卵です。

先日御提案に伺った企業様では、

年間 16 億円の卵の売り上げ実績があるとのことでした。

聞いてみると、卵は粗利無しで集客という時代では無いということで、

ここには書けないですが、『 えっ 』という様な粗利を出しておられました。

傍におられた常務に思わず、『給与上げたげて下さいよ』余分な事を言うくらい、驚きました。

やはり、一番売れる商品でしっかり粗利を稼ぐことが必要ですね。(吉田清一郎)

・北海道 特別栽培 トマトイミニトマト

今年から取扱がスタートした北海道新篠津のトマトファームのミニトマト。

昨年までは無限樹のキャロル 10 のみの取扱になっていたのですが、

需要が高まりすぎたことにより、開発した産地になります。



品名	1本の重量	リコペン	β-カロテン	硝酸態窒素濃度	糖度
		μg/100g	μg/100g	ppm	度
北海道産 トマトイミニトマト	16.0g	12,068	1,799	2.5	7.6
北海道産 無限樹 キャロル10	12.9g	8,389	424	3.6	7.3

出始めの同じ日に測定した各項目の結果です。

当然の事なのですが、糖度自体は取扱始めた糖度はまだ2産地共に乗ってきておりませんが、現在収穫されたのを測定すれば高くなっていることは間違いありません。

大人気の無限樹のキャロル 10 とほぼ変わらない糖度が検出されておりますので、必要に応じて代替えの御協力依頼をさせて頂く可能性が御座いますが、快諾してもらえるとありがたいです。

今回の御発注書から、このトマトイミニトマトのみですが、原体産地直送企画をスタート致します。

一般価格での件になりますが、

原体 3.5 kg 規格は 1 箱では 4,300 円となっておりますが、

6 箱単位で御発注してもらえると、

1 箱当たり 3,600 円となり、なおかつ鮮度感が UP する産地直送での対応となり、

良い事だらけの企画になりました。

仮にアルファード 300gp であれば、400 円の前価になりますが、

この直送企画を採用してもらえると、

原料前価が約 308 円、人件費と容器代を合わせて 40 円としても、計 348 円となり、

その差額はなんとなんと、約 50 円！の前価を抑えることができます。

実際に販売出来たらどちらの商品化がより確保できる

粗利額が増えるかは一目瞭然ですよ。

是非計画してみてください。(有安海)

・熊本県産 特別栽培 吉田さんのレモン【璃の香】

熊本県産 吉田レモニー様 レモン(璃の香) 糖度 測定

■測定者：濃部
■測定日：2022/8/18

測定日	産地	生産者	品種	カテゴリ	1個の重量	糖度
2022/8/18	熊本県	吉田レモニー	璃の香	レモン	156.7g	7.9



重量 156.7g



糖度 7.9



果汁量 約20ml
同検体の実半分を搾汁

測定日	産地	生産者	品種	カテゴリ	1個の重量	糖度
2022/8/18	熊本県	吉田レモニー	璃の香	レモン	156.7g	7.9
2021/10/22	熊本県	吉田レモニー	璃の香	レモン	348.5g	7.8
2022/4/8	熊本県	吉田レモニー	リスボン	レモン	135.0g	11.3

※『-』は未測定項目

【備考欄】

『璃の香』の測定は2回目です。
今回は収穫初期ということで、前回の検体より小さいですが、糖度はほとんど同じ結果となりました。
マイヤーやリスボンと比べて、最終的に2倍近くの重量にまで大きくなる品種だそうです。
また今回、初めて果汁量も測ってみました。同じ検体の、実の半分を絞った所、約20mlの果汁が得られました。
レモン1個の平均的な果汁量が約30mlとすると、実半分で20mlは平均以上の量です。
産地様へのインタビューでは、『璃の香』自体が果汁の多い品種だそうです、これから更に果汁量は増えていくとの事です。

■果汁量参考：ポッカサッポロフード&ビレッジ株式会社 HP
<https://www.pokkasapporo-fb.jp/customer/faq/lemon/3.html>

本発注書より、『熊本県産 特別栽培 吉田さんのレモン』が新登場です。

例年は、【マイヤー】という品種でのご案内でしたが、

今年はまだ実が大きくなっておらず、代わりに【璃の香(りのか)】という品種でのスタートになります。



マイヤーレモンという聞き馴染みがあるかもしれませんが、

璃の香はあまりよく知られてない品種かと思います。

産地様よりサンプルを頂きましたので、このレモンのご紹介と共に、

測定結果と写真を掲載いたします。

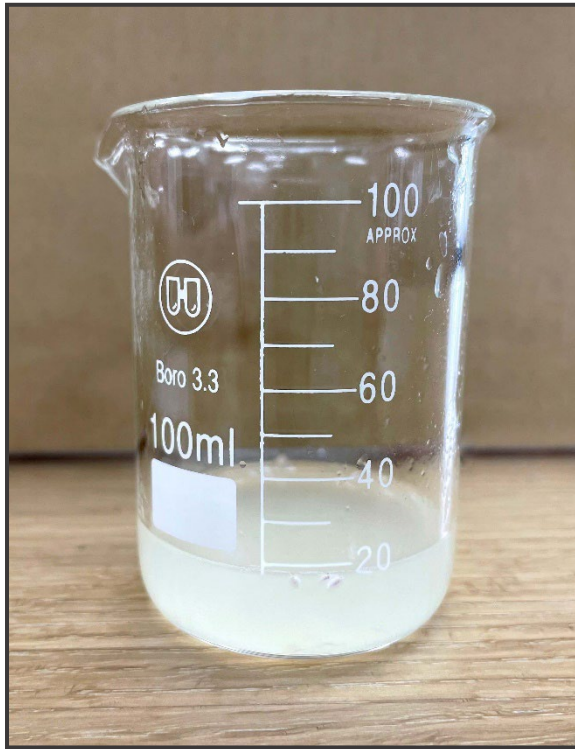
断面をご覧いただくと分かるかと思いますが、弾力のある果肉がぎゅっと詰まっています。

果肉を齧って食べてみたのですが、

味はマイヤーに近く、レモン特有の爽やかさもあがりながら、酸味はまろやかでした。

マイヤーはレモン×オレンジ、璃の香はリスボンレモン×日向夏の掛け合わせで

生まれた品種なので、このまろやかさも納得ですね。



さて、測定結果のお話ですが、今回は糖度に加え、果汁量も計測してみました。

1個 150g 程度の検体を半分に切り、それを搾汁しました。

結果は約 20ml でしたが、

これがどのような結果なのかというと、

一般的なレモン 1 個の果汁量は

約 30ml 程だそうなので、

実半分で 20ml は平均以上の量と言えます。

産地様によると、【璃の香】自体が果汁の多い品種だそうで、

今回の検体は、雨の少ない時期の収穫だったので、

今後さらに果汁量は増えていきます、との事です。

料理への活用はもちろんですが、

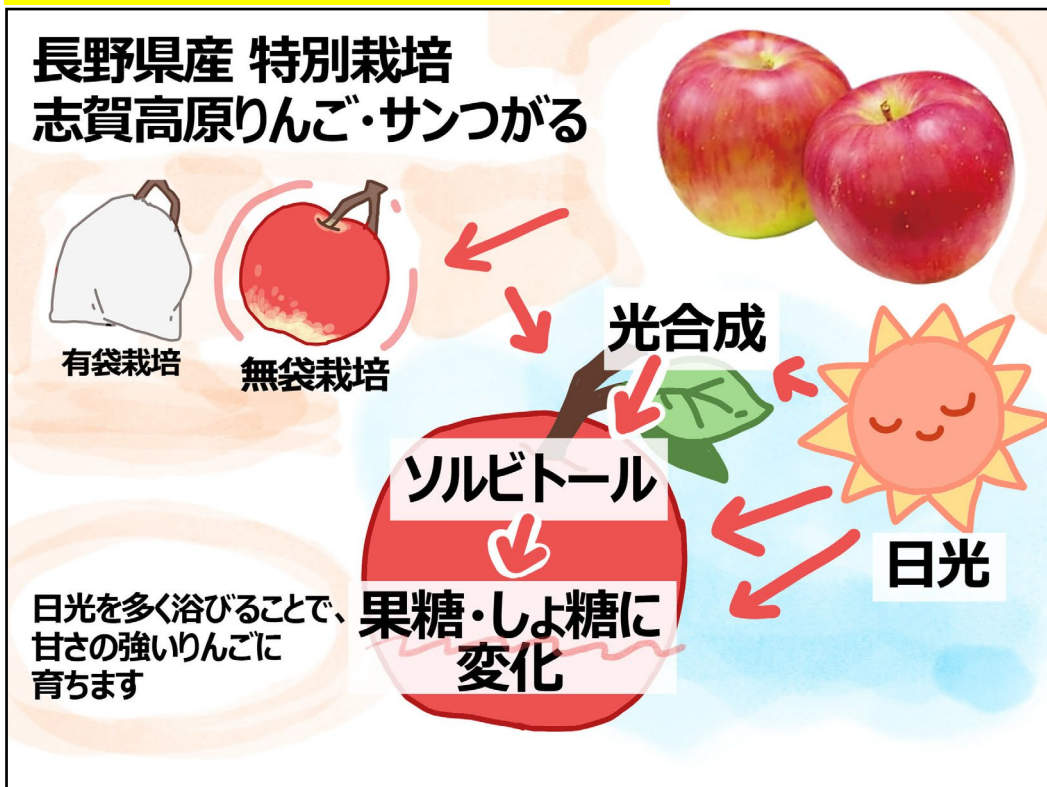
ドレッシングやジャムなど、果汁を生かした楽しみ方が出来そうです。

『**熊本県産 特別栽培 吉田さんのレモン**』を

是非、御取組みの程、宜しく願い申し上げます。

(販促部：渡部智加)

・長野県産 特別栽培 志賀高原りんご・サンつがる



来週 W37 に、長野県・市川さんのりんごが新登場します。

信州の有名なスキー場が点在する、志賀高原の平地よりも涼しい環境の中、果汁を多く蓄えたりんごです。

「サンつがる」の「サン」は、袋を被せず育てる「無袋栽培」で、日光を多く浴びて育った、つがるりんごを指します。

日光を浴びることで、表面の赤色は薄目になっていますが、

光合成により、葉の部分で多く作られた甘味成分・ソルビトールが、果糖やしょ糖として、果実に蓄えられる事で甘さの強いりんごに育ちます。

そんなりんごですが、

沢山、身体によい効果がある事はご存じでしょうか。

- ・甘味（ソルビトール）→解熱や呼吸器系を守る
- ・果汁に含まれる、リンゴ酸とクエン酸→疲労回復
- ・カリウム→血圧を下げ、むくみ解消につなげる
- ・食物繊維→消化器系の働きを整える

…等が挙げられます。今の時期では、夏バテ対策としても効果が期待されます。

食後に美味しく、身体を整えるデザートとして、是非ご検討ください。

(販促部:吉田紗知子)

・新登場

熊本県産 特別栽培 吉田さんのレモン

北海道産 特別栽培 中村さんの玉ねぎ

・商品案内変更

岐阜県産 加藤さんの清見とまと・・・3玉・4玉規格新登場。

岐阜県産 加藤さんの清見とまと・・・価格変更。値上げ。

北海道産 特別栽培 無限樹の栗南瓜（恋するマロン）・・・8玉案内休止。

今シーズンは大玉傾向が強い。

長崎県産 特別栽培 なんぶきゅうり・・・再開。

徳島県産 特別栽培 佐々木さんのレンコン・・・新登場予定に追加。

静岡県産 伊豆湯ヶ島わさび・・・再開

果実と木の実のミックス・・・休止。再開予定はw38

中国産 松茸・・・価格変更。値上げ。すごいことになってます。

長崎県産 特別栽培 なんぶアイコ・・・数量調整の可能性あり。

暑さで高温障害になっています。

宮崎県産 特別栽培 バリっと肉厚ピーマン…価格変更。値下げ。

鹿児島産 特別栽培 ミネラルピーマン…価格変更。値下げ。

・終了

北海道産 有機栽培 坂本さんのメロン

徳島県産 佐々木さんの梨

淡路島産 特別栽培 伊吹さんの玉ねぎ

長崎県産 特別栽培 なんぶ新じゃが

ニュージーランド産 防カビ剤不使用レモン

・9月新登場予定

長野県産 特別栽培 志賀高原りんごサンつがる…w 3 7 予定

青森県産 特別栽培 津軽りんごサンつがる…w 3 7 予定

徳島県産 特別栽培 佐々木さんのレンコン

香川県産 有機栽培 宮下さんの坂出金時…w 3 8 予定

香川県産 有機栽培 宮下さんのハロウィンスイート…w 3 8 予定

熊本県産 特別栽培 吉田さんのみかん(肥のあけぼの)…w 3 9 予定

種子島産 糖蜜安納芋…w 3 9 予定

それでは、今週も御注文のほど、何卒よろしくお願ひ申し上げます

有限会社アルファー

吉田清一郎